

# 基因型快速鉴定系列产品

## 鼠尾基因型快速鉴定试剂盒

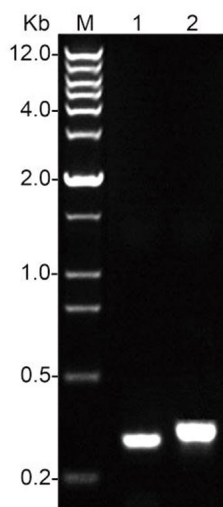


### 产品特点 | FEATURES

- 提供阳性对照：  
试剂盒提供小鼠基因型鉴定的对照引物，产物大小为299bp，适用于小鼠等的基因型鉴定(genotyping)；
- 快速便捷：  
直接快速消化鼠尾组织样品获得基因组DNA，无需机械破碎、有机萃取、柱纯化和DNA沉淀，鼠尾基因组DNA抽提的过程仅需约20分钟，PCR结束后可直接上样电泳；
- 少量高效：  
PCR检测时仅需极少量的样品就能完成目的基因的扩增和分析。



### 产品效果 | PRODUCT APPLICATION



◀ 图1. 本试剂盒提取的小鼠尾巴基因组 DNA 直接 PCR 后的电泳图。PCR 反应使用的引物是根据小鼠 GAPDH 和 HSP70 基因序列进行设计的，泳道 1(GAPDH) 和 2(HSP70) 的 PCR 产物大小分别为 299bp 和 403bp。M, marker。

### 产品信息 | PRODUCT INFORMATION

产品编号	产品名称	产品包装
D7283S	鼠尾基因型快速鉴定试剂盒	100次
D7283M	鼠尾基因型快速鉴定试剂盒	500次

# 一步法鼠基因型鉴定试剂盒



## 产品特点 | FEATURES

- 使用便捷：  
无须抽提基因组 DNA，血液样品可以直接用于 PCR，并且 PCR 结束后可以直接上样电泳，无需添加上样缓冲液；
- 对于全血样品可以直接 PCR 检测，无须提取 DNA：  
对小鼠、大鼠等全血中血红素等各种 PCR 抑制剂表现出超强的抗性，对于新鲜采集的、4°C 保存或低温冻存 EDTA、肝素或柠檬酸钠抗凝的人或小鼠血液样品或者干血斑（如 whatman903 或 FTA 采血卡上的干血斑），都无需进行 DNA 提取纯化，可以直接用于 PCR 扩增目的 DNA；
- 所需血样少，耐血能力高：  
用于 20 $\mu$ l 的 PCR 扩增体系时，通常仅加入约 1 $\mu$ l 抗凝全血即可顺利完成 PCR 检测；
- 兼容 EDTA、肝素或柠檬酸钠三种常见抗凝血；
- 耐血体积百分比可以达到 20-50%，但推荐血液用量为 5%。



## 产品效果 | PRODUCT APPLICATION

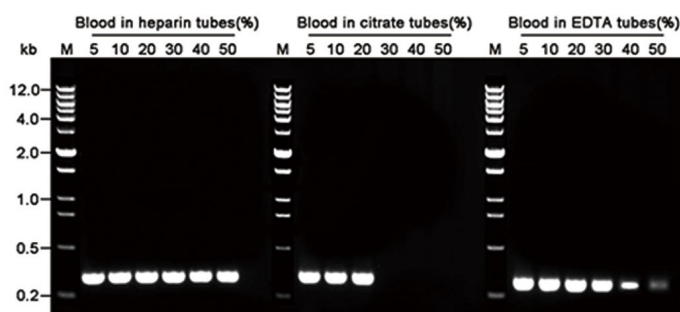


图 1. 碧云天生产的一步法鼠基因型鉴定试剂盒扩增图中所示不同抗凝剂采集的抗凝全血中目的基因的电泳效果图。

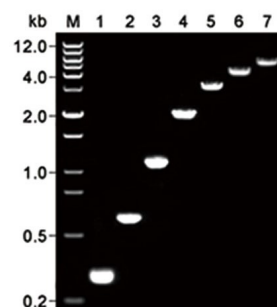


图 2. 碧云天生产的一步法鼠基因型鉴定试剂盒直接以 10% 柠檬酸钠抗凝全血为模板扩增不同长度的目的基因的效果图。M, DNA marker (D0110 DNA Ladder (0.2-12 kb, 12 bands)); 1,  $\beta$ -actin (300bp); 2, CCR5 (630bp); 3, CCR5 (1100bp); 4, CCR5 (2000bp); 5, IL-6 (2841bp); 6, IL-6 (4171bp); 7, IL-6 (4882bp)。

## 产品信息 | PRODUCT INFORMATION

产品编号	产品名称	产品包装
D7284S	一步法鼠基因型鉴定试剂盒	100次
D7284M	一步法鼠基因型鉴定试剂盒	500次

# 动物组织直接PCR试剂盒



## 产品特点 | FEATURES

- 适用广泛：鼠尾(mouse tail)、鼠耳(mouse ear)或其它动物组织如口腔取样棉签(buccal swabs)、头发(hair shafts)、唾液(saliva)等样品均可适用；
- 简化实验操作，使用特别便捷：产品提供 Easy-Load™ PCR Master Mix (Green, 2X)，用户只需自备引物、模板 DNA 和水即可，扩增完毕后可以直接上样电泳；
- 有效节省实验时间及实验样本：该试剂盒可快速消化组织样品获得基因组 DNA，无需机械破碎、有机萃取、柱纯化和 DNA 沉淀，基因组 DNA 抽提的过程仅需约 20 分钟；PCR 检测时仅需极少量的样品就能完成目的基因的扩增和分析。



## 产品用途 | PRODUCT USAGE

- 小鼠等的基因型鉴定(genotyping);
- 大规模生物样品的高通量PCR筛选(high-through PCR screening);
- 转基因筛选(transgene screening);
- 基因敲除分析(knockout analysis)和测序(sequencing)。

## 产品效果 | PRODUCT APPLICATION

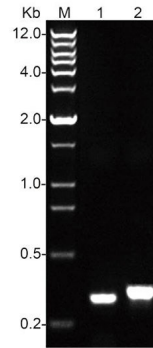


图1.本试剂盒提取的小鼠尾巴基因组DNA直接PCR后的电泳图。PCR反应使用的引物是根据小鼠GAPDH和HSP70基因序列进行设计的，泳道1(GAPDH)和2(HSP70)的PCR产物大小分别为299bp和403bp。M, marker。

## 产品信息 | PRODUCT INFORMATION

产品编号	产品名称	产品包装
D7281S	动物组织直接PCR试剂盒	100次
D7281M	动物组织直接PCR试剂盒	500次

## BeyoPlant™植物基因型快速鉴定试剂盒



### 产品特点 | FEATURES

- **无需提取 DNA,使用超便捷:**  
对于植物叶片等柔嫩样品可以直接 PCR 检测,无须提取 DNA;
- **所需样品少,耐受能力高:**  
用于 20 $\mu$ l 的 PCR 扩增体系时,通常仅加入 0.1-1mm 直径叶片即可顺利完成 PCR 检测;
- **提供一对阳性对照引物,便于确认 PCR 检测效果:**  
该对引物是多种植物的通用引物,可以扩增多数植物叶绿体中高度保守的 IRB18 基因的 297bp DNA 片段;
- **扩增产物可直接用于 TA 克隆:**  
本产品扩增获得的 PCR 产物带有 3'-dA overhangs 的粘性末端,可直接用于和 T 载体连接进行 TA 克隆。



### 产品用途 | PRODUCT USAGE

植物叶片等比较柔嫩的组织样品基因组 DNA 中目的基因的直接扩增、基因分型(如基因缺失等),以及基因敲除或转基因植物基因型分析。

## 产品效果 | PRODUCT APPLICATION

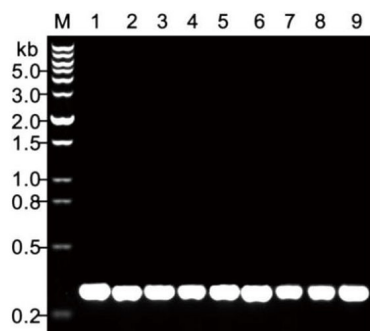


图1.碧云天生产的BeyoPlant™植物基因型快速鉴定试剂盒检测不同植物叶片中目的基因的实测效果图。M, DNA marker (D0110 DNA Ladder (0.2-12 kb, 12 bands)); 1, 豆角(Cowpea); 2, 黄豆(Soybean); 3, 丝瓜(Sponge gourd); 4, 甜椒(Capsicum); 5, 玉米(Maize); 6, 黄瓜(Cucumber); 7, 辣椒(Pepper); 8, 茄子(Eggplant); 9, 番茄(Tomato)。

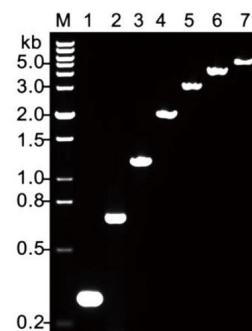


图2.碧云天生产的 BeyoPlant™植物基因型快速鉴定试剂盒直接以番茄叶片为模板扩增不同长度的目的基因的效果图。M, DNA marker (D0110 DNA Ladder (0.2-12 kb, 12 bands)); 1, IRB18(297bp); 2, actin(693bp); 3, rbcL(1201bp); 4, rpoC2(2069bp); 5, rpoC2(3079bp); 6, rpoC2(3942bp); 7, rpoC2(5000bp)。

## 产品信息 | PRODUCT INFORMATION

产品编号	产品名称	产品包装
D7292S	BeyoPlant™植物基因型快速鉴定试剂盒	100次
D7292M	BeyoPlant™植物基因型快速鉴定试剂盒	500次

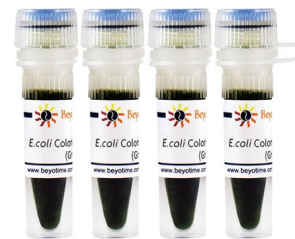


# 菌落直接PCR试剂盒



## 产品特点 | FEATURES

- **对大肠杆菌菌落的兼容性好:**  
本试剂盒经过反复优化, 确保直接挑取菌落进行 PCR 的扩增效果良好, 菌落的存在不会显著干扰 PCR 反应;
- **简化 PCR 操作, 使用便捷:**  
提供所有的通用组分, 用户只需自备引物和水即可, 扩增结束后可直接上样电泳, 无需添加上样缓冲液;
- **扩增效果好:**  
可扩增出长达 8kb 的片段, 但通常更适合用于扩增 2kb 以下的 DNA 片段;
- **双色染料, 可实时观察电泳进程:**  
产品中加入了不影响 DNA 条带观察和检测的蓝色和橙色的电泳示踪染料 (整体呈现绿色), 便于观察电泳进程;
- **产品稳定性高:**  
经测试, 本产品反复冻融 15 次后对 PCR 的扩增效果无显著影响。



## 产品效果 | PRODUCT APPLICATION

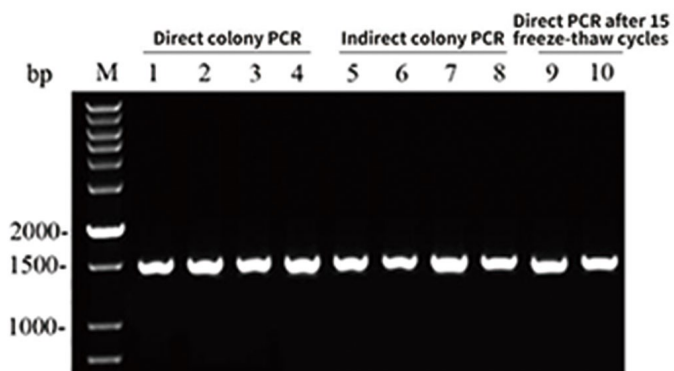


图 1. 本产品用于大肠杆菌菌落 PCR 的效果图。1-4, 直接挑取克隆使用本试剂盒进行 PCR 扩增; 5-8, 挑取克隆后加入到 10 $\mu$ l 水中混匀后取 3 $\mu$ l 用于本试剂盒的 PCR 扩增; 9-10, 本试剂盒反复冻融 15 次后直接挑取克隆进行 PCR 扩增检测。

## 产品信息 | PRODUCT INFORMATION

产品编号	产品名称	产品包装
D7280S	菌落直接PCR试剂盒	100次
D7280M	菌落直接PCR试剂盒	400次
D7280L	菌落直接PCR试剂盒	2000次

## 上海碧云天生物技术有限公司 | Beyotime Biotech Inc

- 地址: 上海市松江区新飞路1500弄松江科技创业中心5号/30号/68号楼
- 邮编: 201611
- Email: info@beyotime.com
- 热线: 400-1683301或800-8283301
- 网站: www.beyotime.com



碧云天网站

微信公众号

## 订货方式 | Quick Order



400-1683301或800-8283301



4001683301



order@beyotime.com



www.beyotime.com